



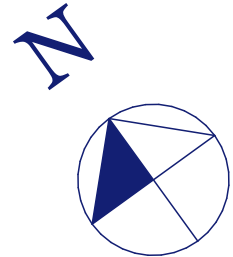
**GDAŃSKA**  
**166**  
INVESTBUD

Bydgoszcz, ul. Gdańska 166

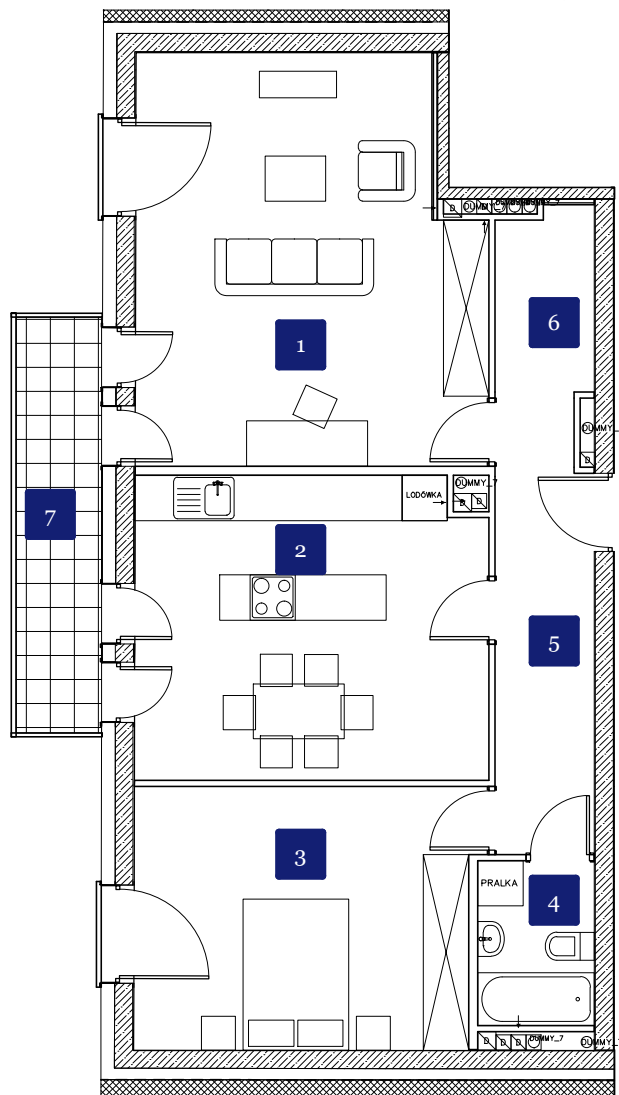
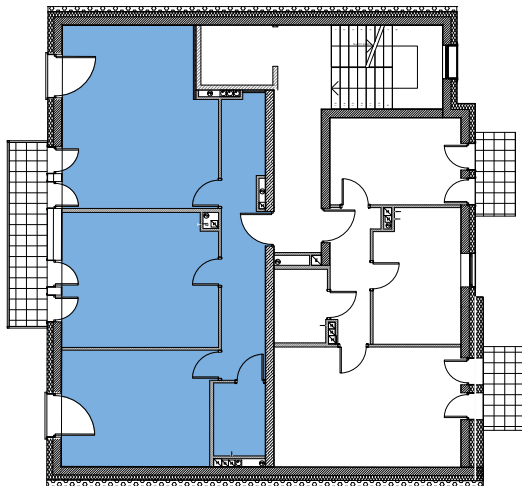
**A**  
segment

**4**  
mieszkanie

**72,25 m<sup>2</sup>**  
2 pokojowe  
2 piętro



- |          |                  |                      |
|----------|------------------|----------------------|
| <b>1</b> | Pokój dzienny    | 23,89 m <sup>2</sup> |
| <b>2</b> | Kuchnia/Jadalnia | 18,59 m <sup>2</sup> |
| <b>3</b> | Pokój            | 15,62 m <sup>2</sup> |
| <b>4</b> | Łazienka         | 3,36 m <sup>2</sup>  |
| <b>5</b> | Korytarz         | 7,66 m <sup>2</sup>  |
| <b>6</b> | Wnęka szaf       | 3,12 m <sup>2</sup>  |
| <b>7</b> | Balkon           | 6,40 m <sup>2</sup>  |



**GDAŃSKA 166**  
**INVESTBUD**

ul. Wojska Polskiego 65 lok. 101  
85-825 Bydgoszcz  
533 792 929

**UWAGI:**

- Powierzchnia użytkowa lokalu została obliczona zgodnie z normą PN-ISO 9836:2022-07 w tynkach.
- Wymiary podane na rzucie dotyczą stanu surowego, bez uwzględnienia tynków.
- W kolejnych etapach projektowania i realizacji mogą wystąpić niewielkie zmiany w wymiarach i powierzchniach.

[www.gdanska166.bydgoszcz.pl](http://www.gdanska166.bydgoszcz.pl)